



Réf. 940 NA - Traversée suspendue



Jeu adapté aux malentendants



Jeu adapté aux handicaps mentaux



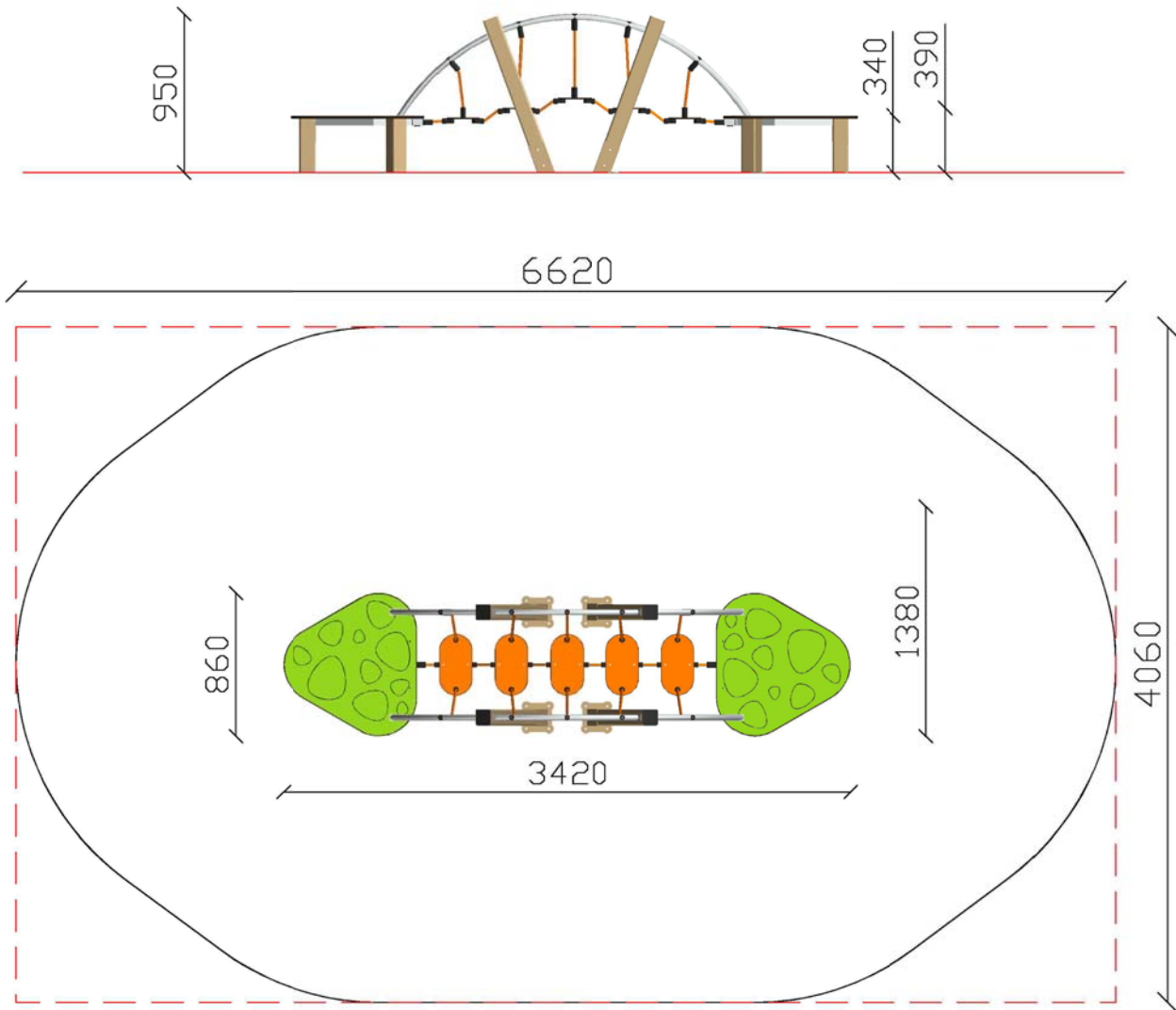
Jeu adapté aux malvoyants





Réf. **940 NA - Traversée suspendue**

Vue en élévation et plan de masse



Surface HCL : 22.40 m²



Réf. 940 NA - Traversée suspendue

Fonctions ludiques du jeu



Fonctions ludiques	Désignations	Réf.	N°	Matériaux	Quantité
Imaginer	Traversée suspendue	940	-	HPL + inox + corde	1
Se reposer, socialiser	Plateforme	940	-	HPL	2
Traverser	Traversée suspendue	940	-	HPL	1
Escalader	Marche	940	-	HPL	1
Flotter, se balancer	Marche + corde	940	-	HPL + corde	1

Total des fonctions ludiques : 6

Accessibilités Andy'



Jeux et structures aérés (pas trop fermé) pour conserver le contact visuel avec l'extérieur.



Formes et circulations simples sur les jeux / jeux larges et aéré (pas de jeux de trop petite taille) / accès aisé pour accompagnant / jeux multi-activités.

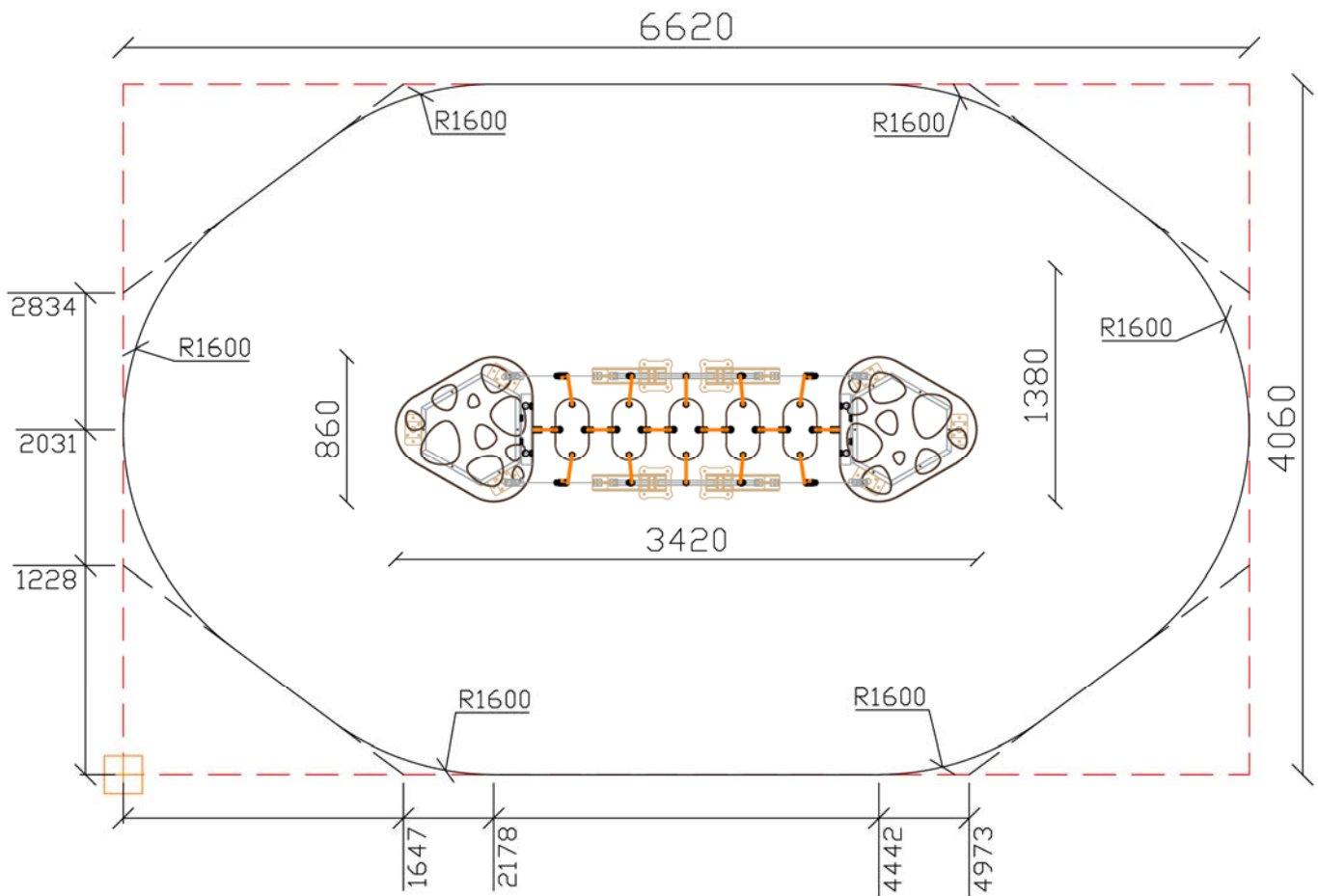


Jeux et structures aérés (pas trop fermé) pour conserver le contact visuel avec l'extérieur.



Réf. 940 NA - Traversée suspendue

Plan de la zone HCL



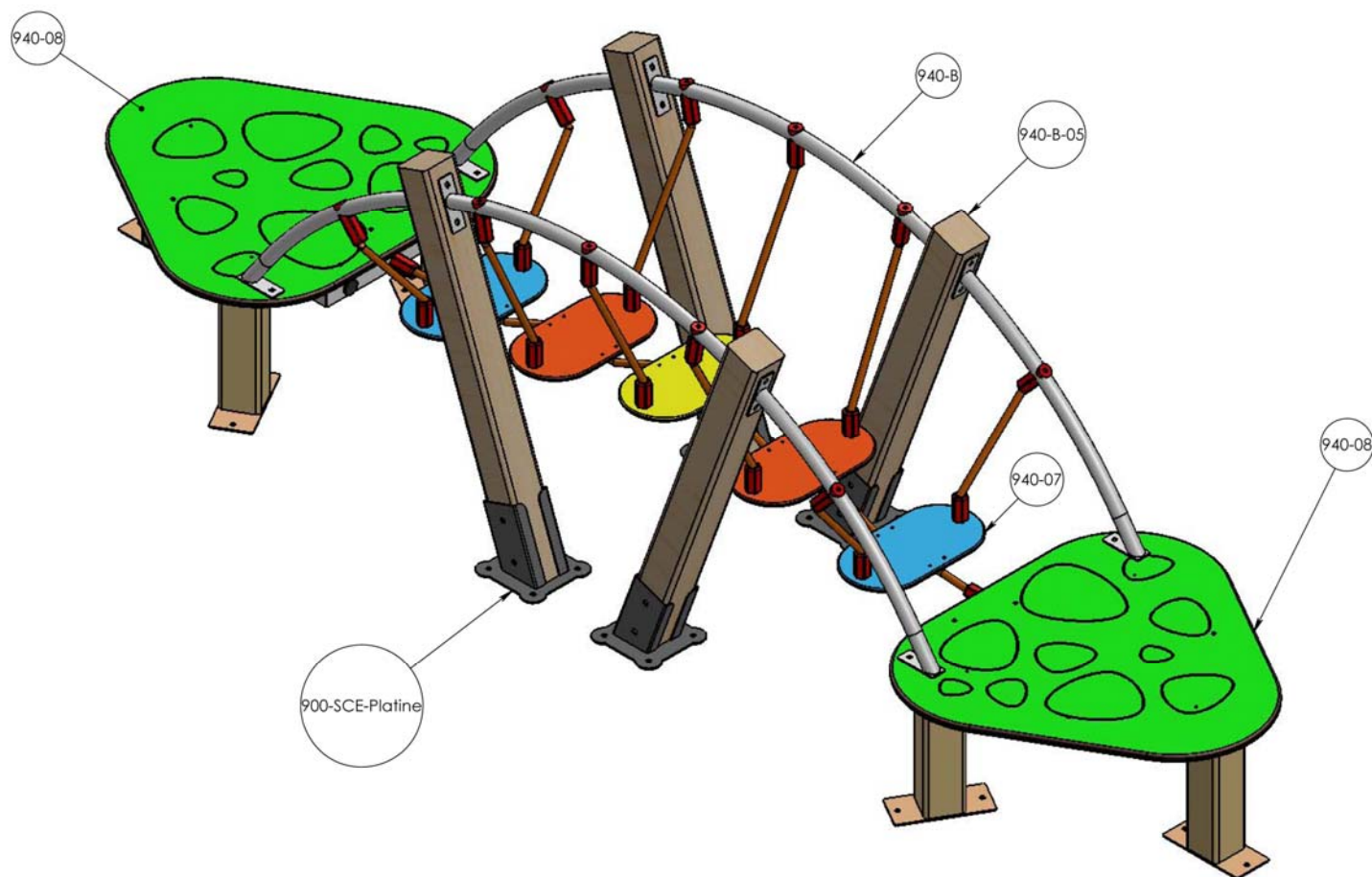


Réf. 940 NA - Traversée suspendue

Pièces détachées

NUMERO	DESCRIPTION
--------	-------------

900-A et 900-P	Châssis et poteaux
940-B-01	Tube latéral
940-B-03	Tube central
900-B-05	Poteau bois
900-SCE-Platine	Platine 20 °
971-04	Tube Ø42
940-07	Marche HPL
940-B-01	Mains courantes inox
940-C-06	



Nomenclature, pièces détachées

Vous pouvez commander vos pièces détachées
 par téléphone au : **(+33) 04 76 64 75 18** –
 par fax au : **(+33) 04 76 64 79 79** –
 par mail à : info@transalp.fr



Réf. 940 NA - Traversée suspendue

Livraison, pose et montage

Livré pré monté

Poids de la pièce la plus lourde

20 Kg

Installation :
Nbr jour / H

4 h. / 2 personnes

Poids total

60 Kg

m3 de béton

0.216 m3

Palettisation

1 palette / 1.8 x 1

Réf. Notice

N940

Scellemnts possibles

1

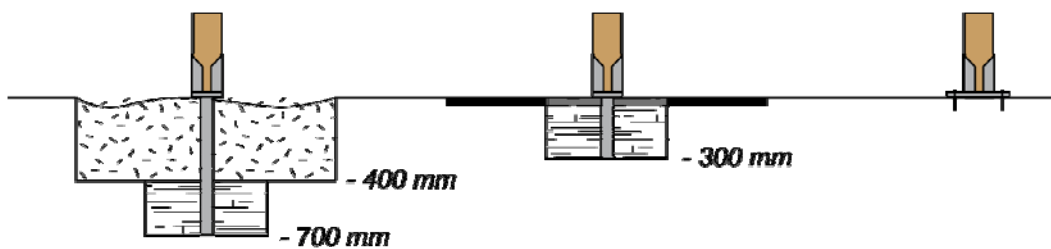
Sur sol fluent
(Copeaux - gravier roulés...)
-700 mm

2

Sur sol enrobé
-300 mm

3

Sur dalle béton
(Structure chevillée sur platine)



Contrôle, entretien, et maintenance

Transalp préconise d'effectuer :

- Un contrôle visuel hebdomadaire (effectué par la mairie)

Ce contrôle comprend la vérification de :

- l'intégrité du jeu
- respect des zones de sécurité (pas d'obstacle)
- la stabilité du jeu et de chaque agrès (monter sur le jeu et solliciter chaque agrès)

- Un contrôle fonctionnel et annuel (effectué par un organisme certifié)

Conforme
NF EN 1176-1177