



Réf. 3840 - Forteresse 3 tours



Jeu adapté aux malentendants



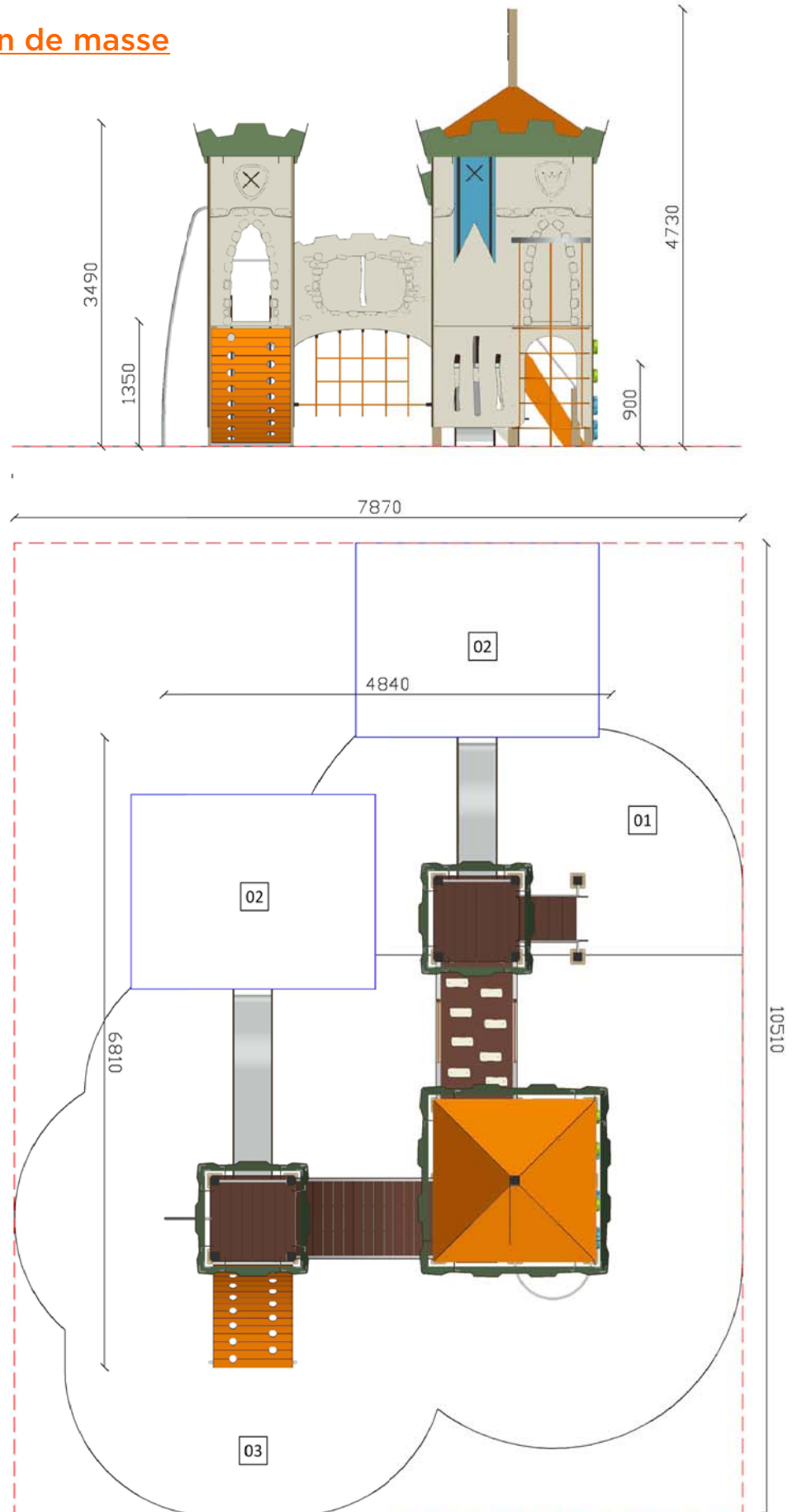
Jeu adapté aux handicaps mentaux





Réf. **3840 - Forteresse 3 tours**

Vue en élévation et plan de masse



Surface HCL : 60.80 m²

01: HCL 0.90 m = 9.10 m²

02: HCL 1.00 m = 11.20 m²

03: HCL 1.35 m = 40.50 m²



Réf. 3840 - Forteresse 3 tours

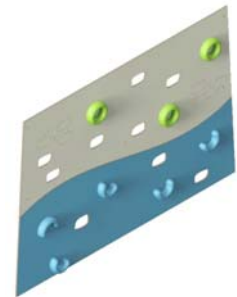
Fonctions ludiques du jeu



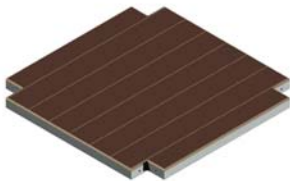
3840 - Forteresse 3 tours
IMAGINER



96950 - Toboggan 1.35m
GLISSER



4000 A - Mur d'escalade
ESCALADER



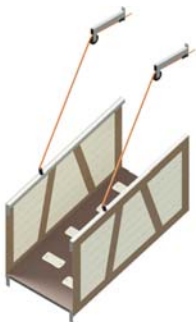
3000 F - Plancher x 3
FABULER / SE RENCONTRER



96940 - Toboggan 090m
GLISSER



3000 16 - Escalier
MONTER DES MARCHES



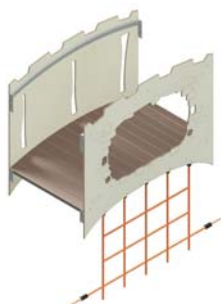
4000 F - Passerelle suspendue
TRAVERSER



3000 Y - Espalier
MONTER A L'ECHELLE



96385 C - Mât pompier
GLISSER



4000 C - Passerelle filet
TRAVERSER, GRIMPER, REGARDER AU TRAVERS



3000 B - Toiture
S'ABRITER, SE REPERER



3000 X - Pont levis 1.35 m
GRIMPER

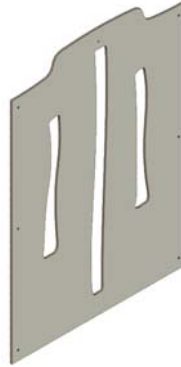


Réf. **3840 - Forteresse 3 tours**

Fonctions ludiques du jeu (suite)



3000 W - Filet voûte
PASSER AU TRAVERS



Panneau HPL x 2
REGARDER AU TRAVERS



3660 - Petite assise
S'ASSOIR

Total des fonctions ludiques : 21

Accessibilités Andy'



Jeux et structures aérés (pas trop fermé) pour conserver le contact visuel avec l'extérieur.



Formes et circulations simples sur les jeux / jeux larges et aéré (pas de jeux de trop petite taille) / accès aisé pour accompagnant / jeux multi-activités.

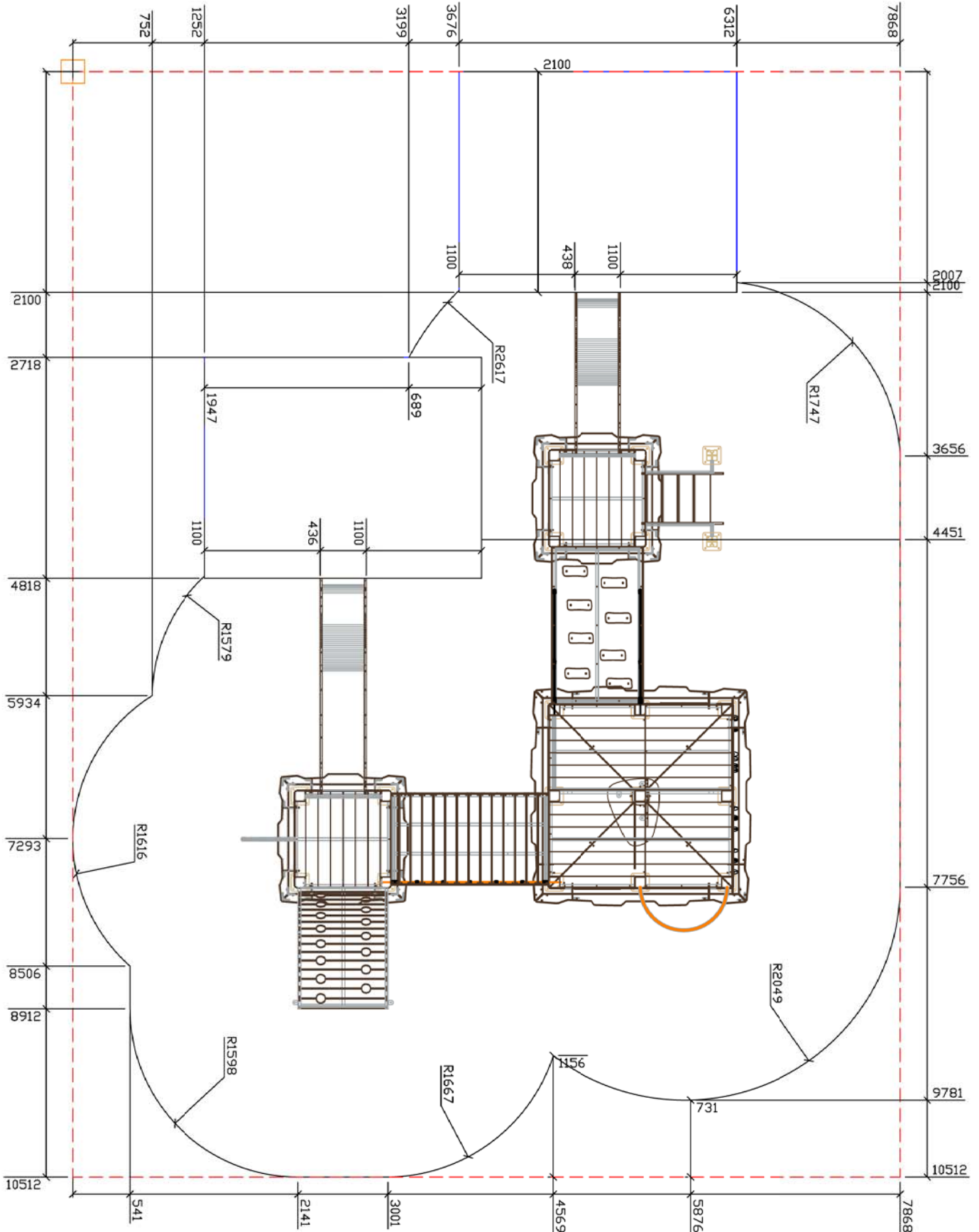
Nomenclature, pièces détachées

Vous pouvez commander vos pièces détachées
par téléphone au : **(+33) 04 76 64 75 18** –
par fax au : **(+33) 04 76 64 79 79** –
par mail à : info@transalp.fr



Réf. 3840 - Forteresse 3 tours

Plan de la zone HCL





Réf. 3840 - Forteresse 3 tours

Livraison, pose et montage

Poids de la pièce la plus lourde	35 Kg	Installation : Nbr jour / H	2 jours / 3 personnes
Poids total	1000 kg	m3 de béton	0.822 m3
Palettisation	2 palettes / 3 x 2	Réf. Notice	N3840

Scellements possibles

1

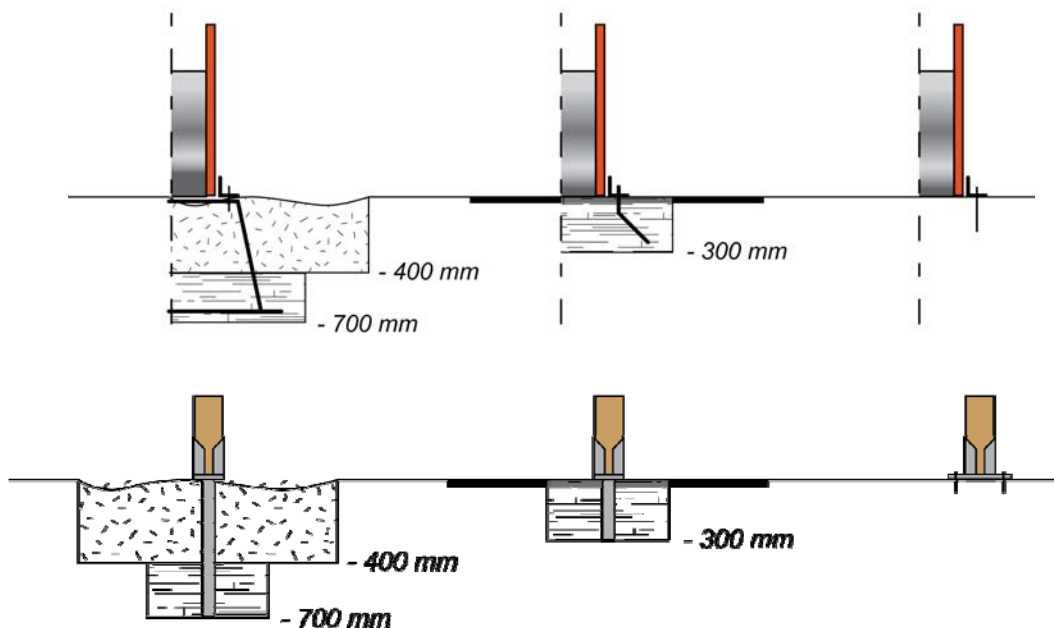
Sur sol fluent
(Copeaux - gravier roulés...)
-700 mm

2

Sur sol enrobé
-300 mm

3

Sur dalle béton
(Structure chevillée sur platine)



Contrôle, entretien, et maintenance

Transalp préconise d'effectuer :

- Un contrôle visuel hebdomadaire (effectué par la mairie)

Ce contrôle comprend la vérification de :

- l'intégrité du jeu
- respect des zones de sécurité (pas d'obstacle)
- la stabilité du jeu et de chaque agrès (monter sur le jeu et solliciter chaque agrès)

- Un contrôle fonctionnel et annuel (effectué par un organisme certifié)

Conforme
NF EN 1176-1177