

Réf. 3740 - Mon parcours 3 tours



Jeu adapté aux malentendants



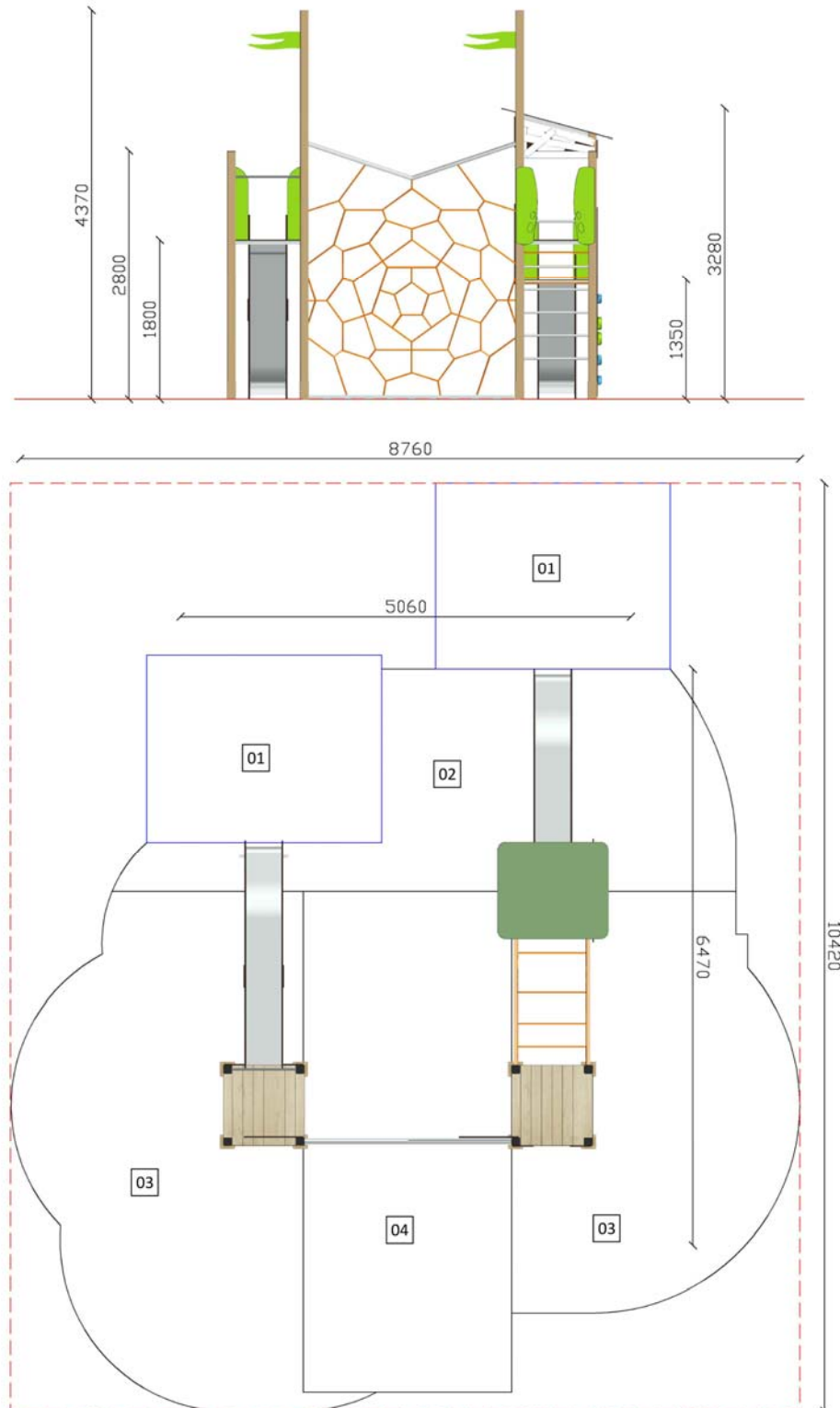
Jeu adapté aux handicaps mentaux





Réf. **3740 - Mon parcours 3 tours**

Vue en élévation et plan de masse



- Surface HCL : 64.50 m²**
01: HCL 1.00 m = 11.20 m²
02: HCL 1.35 m = 11 m²
03: HCL 1.80 m = 29.10 m²
04: HCL 2.80 m = 13.20 m²



Réf. 3740 - Mon parcours 3 tours

Fonctions ludiques du jeu



3740 - Mon parcours 3 tours
IMAGINER



96950 - Toboggan 1.35m
GLISSER



3000 A 02 - Mur d'escalade
ESCALADER



3000 F - Plancher x 3
FABULER / SE RENCONTRER



96980 - Toboggan 1.80m
GLISSER



3000 F 180 - Filet droit
GRIMPER



3000 Y 410 - Espalier
MONTER A L'ECHELLE



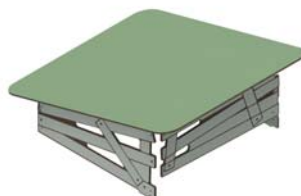
3000 W180 - Filet voûte
PASSER AU TRAVERS



96387 - Mât pompier
GLISSER



DP 3740 - Drapeau x 2
SE REPERER



3000 B - Toiture
S'ABRITER

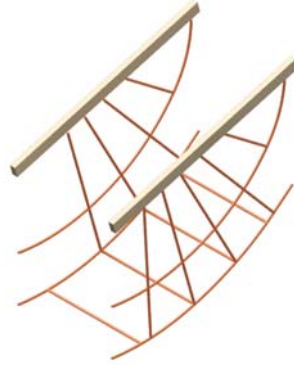
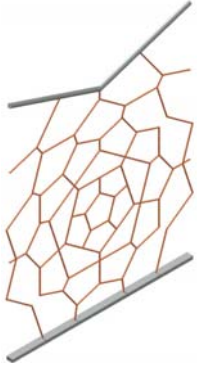


3000 O - Espalier x 2
MONTER A L'ECHELLE



Réf. **3740** – Mon parcours 3 tours

Fonctions ludiques du jeu (suite)



3410 N - Traversée ARAK ht.2.70m
TRAVERSER, TENIR L'EQUILIBRE

3410 L - Pont filet U droit incliné
TRAVERSER, TENIR L'EQUILIBRE

Total des fonctions ludiques : 17

Accessibilités Andy'



Jeux et structures aérés (pas trop fermé) pour conserver le contact visuel avec l'extérieur.



Formes et circulations simples sur les jeux / jeux larges et aéré (pas de jeux de trop petite taille) / accès aisé pour accompagnant / jeux multi-activités.

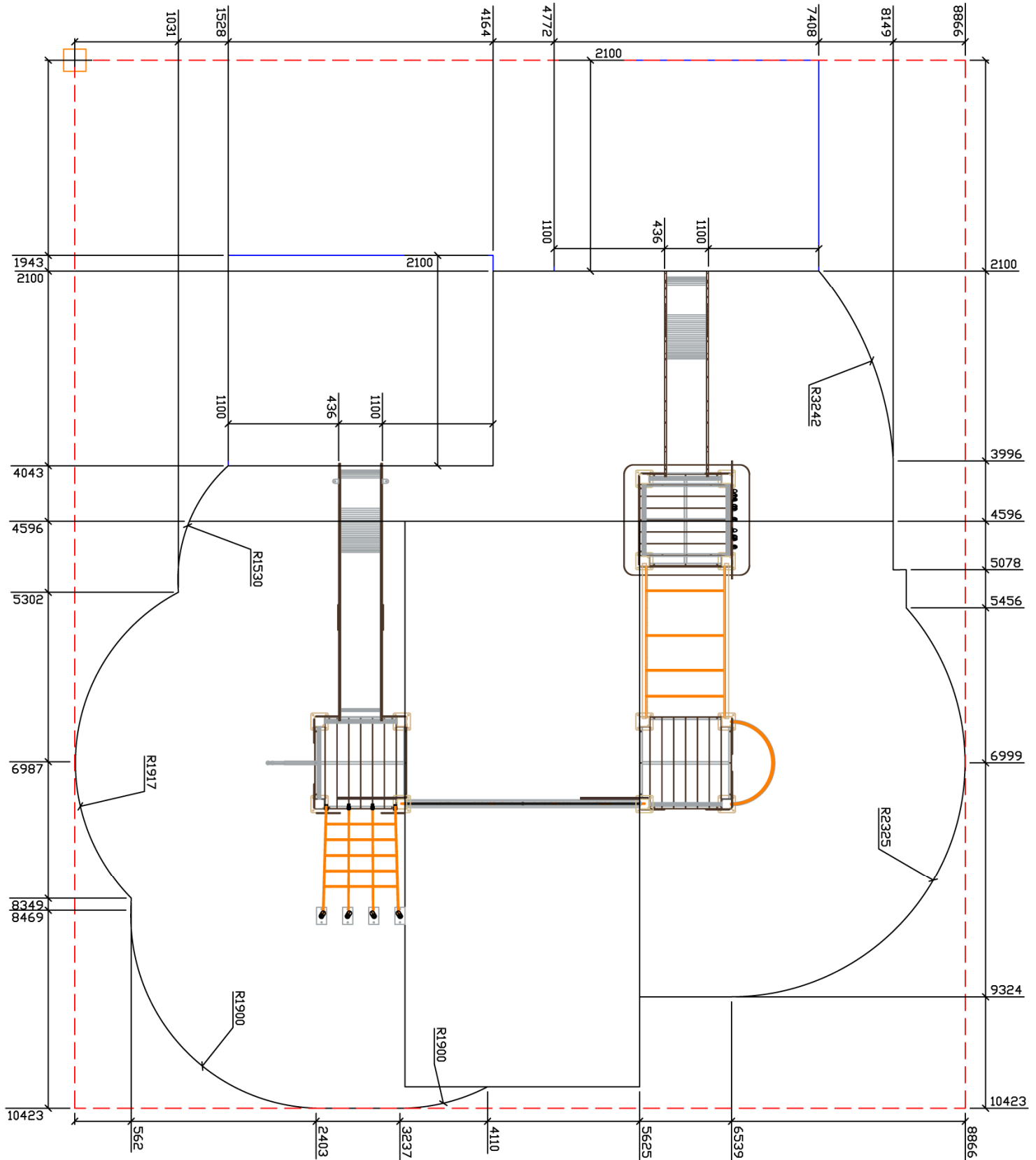
Nomenclature, pièces détachées

Vous pouvez commander vos pièces détachées
par téléphone au : **(+33) 04 76 64 75 18** –
par fax au : **(+33) 04 76 64 79 79** –
par mail à : info@transalp.fr



Réf. 3740 - Mon parcours 3 tours

Plan de la zone HCL





Réf. 3740 - Mon parcours 3 tours

Livraison, pose et montage

Poids de la pièce la plus lourde	- Kg	Installation : Nbr jour / H	- jour / - personnes
Poids total	- kg	m3 de béton	- m3
Palettisation	- palette / - x -	Réf. Notice	N3740

Scellements possibles

1

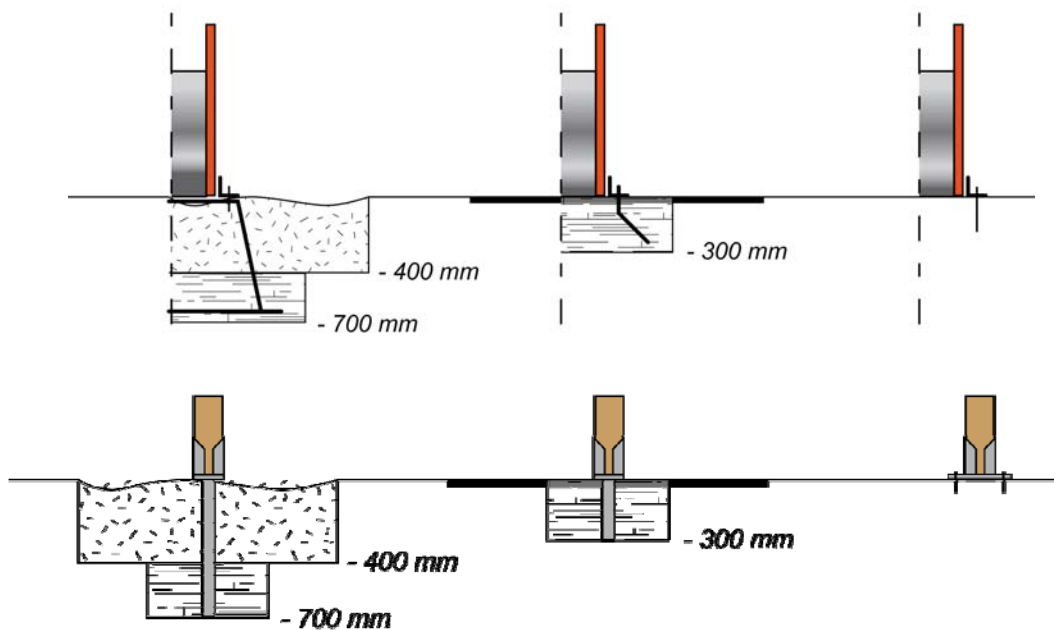
Sur sol fluent
(Copeaux - gravier roulés...)
-700 mm

2

Sur sol enrobé
-300 mm

3

Sur dalle béton
(Structure chevillée sur platine)



Contrôle, entretien, et maintenance

Transalp préconise d'effectuer :

- Un contrôle visuel hebdomadaire (effectué par la mairie)

Ce contrôle comprend la vérification de :

- l'intégrité du jeu
- respect des zones de sécurité (pas d'obstacle)
- la stabilité du jeu et de chaque agrès (monter sur le jeu et solliciter chaque agrès)

- Un contrôle fonctionnel et annuel (effectué par un organisme certifié)

Conforme
NF EN 1176-1177