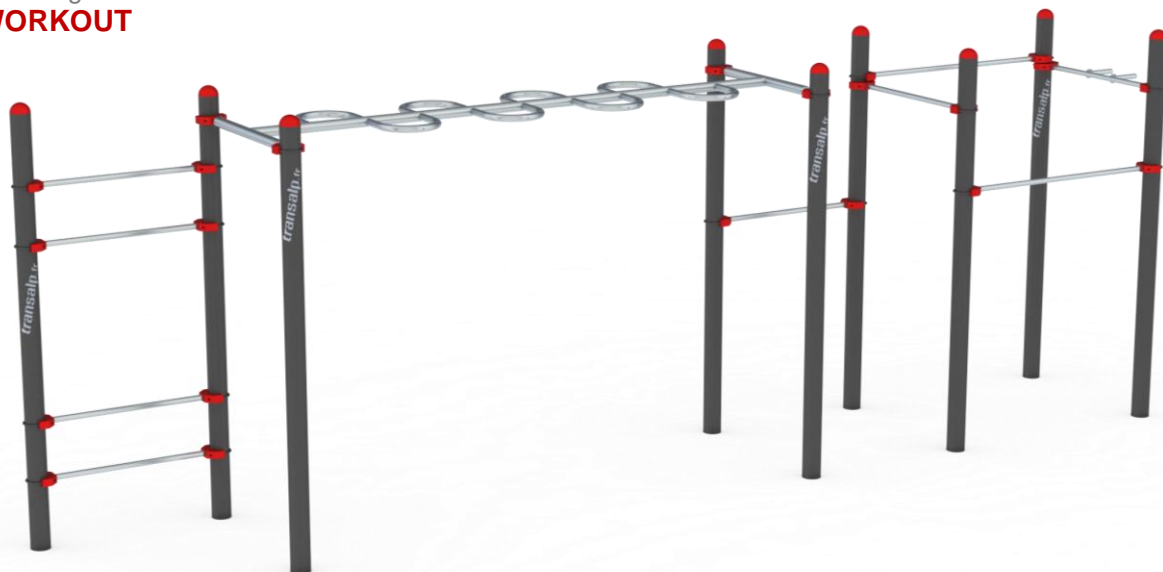


Réf: 200 PS - Station

Page 30 du catalogue

STREET WORKOUT

WORKOUT
transalp



Activité physique proposée

Figures: Pull-up, muscle-up, toes to bar, handstand, front lever, back lever, human flag ...

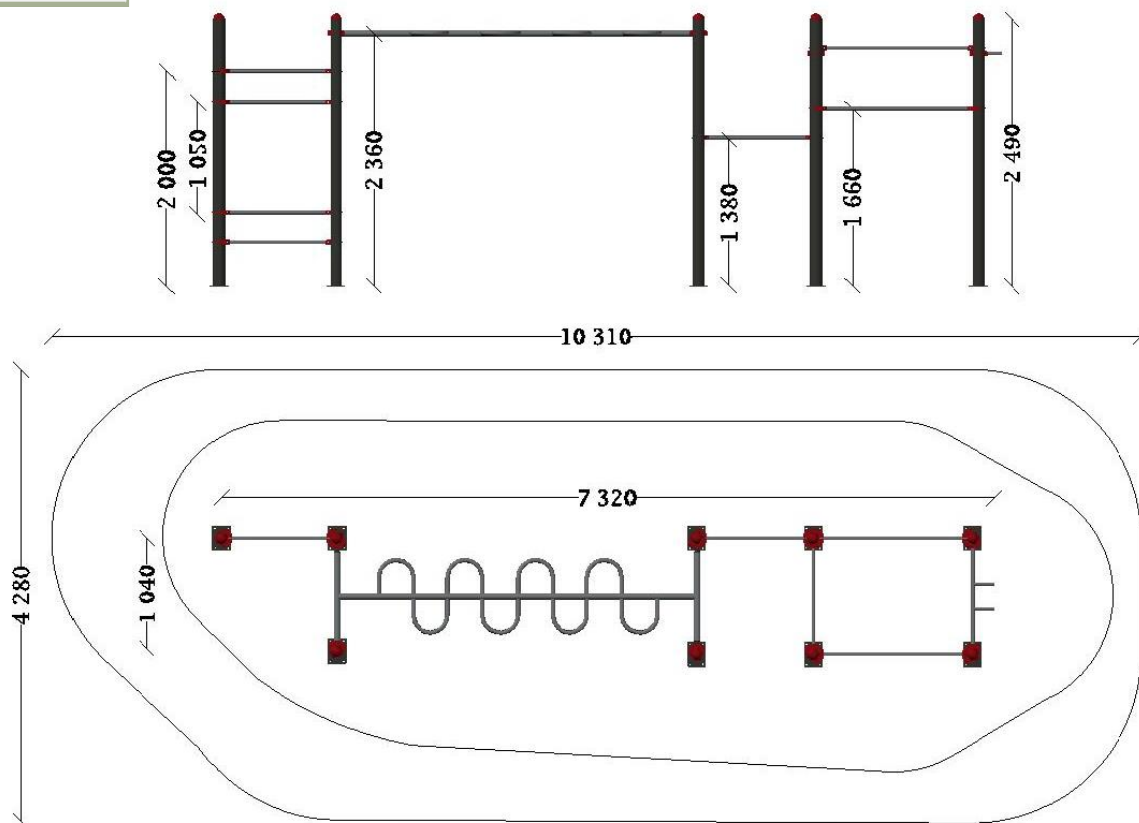
Objectifs : Travail de l'ensemble des muscles.

Nombre d'utilisateurs : 9

Élévation et plan de masse

HCL = 1.40m

→ Installation sur sol fluent, gazon ou EPDM.



Zone d'exercice	25.1 m ²
Zone d'évolution	40.3 m ²

Matériaux :

Désignation	Matériaux	Caractéristiques
Barres droites et courbées	Inox - ep. 2mm	Ø 34mm
Barres support « snake »	Inox - ep. 2.5mm	Ø 60mm
Poteaux	Acier* - ep. 2mm	Ø 114mm

* Acier galvanisé par trempage extérieur et intérieur épaisseur garantie 120 microns.

Pièces détachées

Vous pouvez commander vos pièces détachées par téléphone au : **(+33) 04 76 64 75 18** – par fax au : **(+33) 04 76 64 79 79** – par mail à : info@transalp.fr

Garanties

Structure porteuse, éléments de préhension, et systèmes de fixation sur poteaux garantis 10ans. Parties mobiles garanties 2ans.

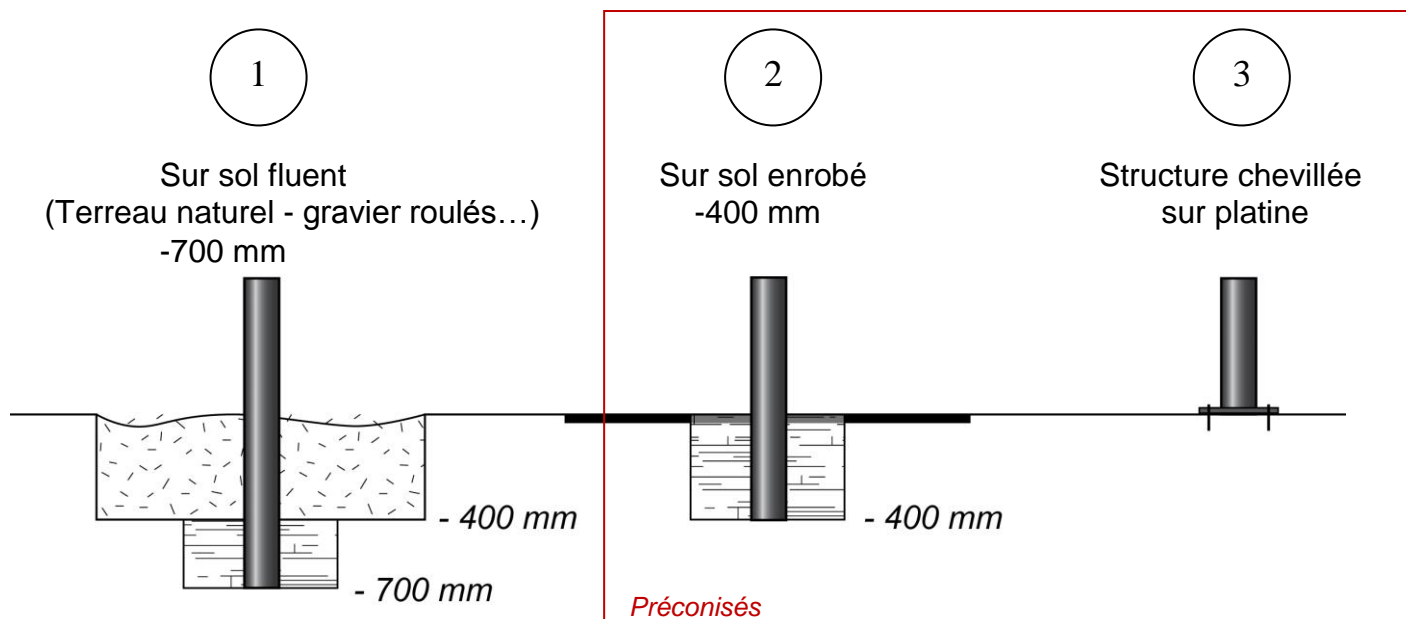
Contrôle, entretien, et maintenance

Transalp préconise d'effectuer :

- **Un contrôle visuel hebdomadaire** pour vérifier l'intégrité de l'équipement et le respect des zones de sécurité.
- **Un contrôle fonctionnel trimestriel** pour vérifier la stabilité et le fonctionnement de l'équipement.

Scellement

Disponible autostable



BV Cert. 6020127



Conçu selon
EN 16630 : 2015